



TAR-620-M12-MV

工业级3G蜂窝网络VPN路由器，EN50155

特性

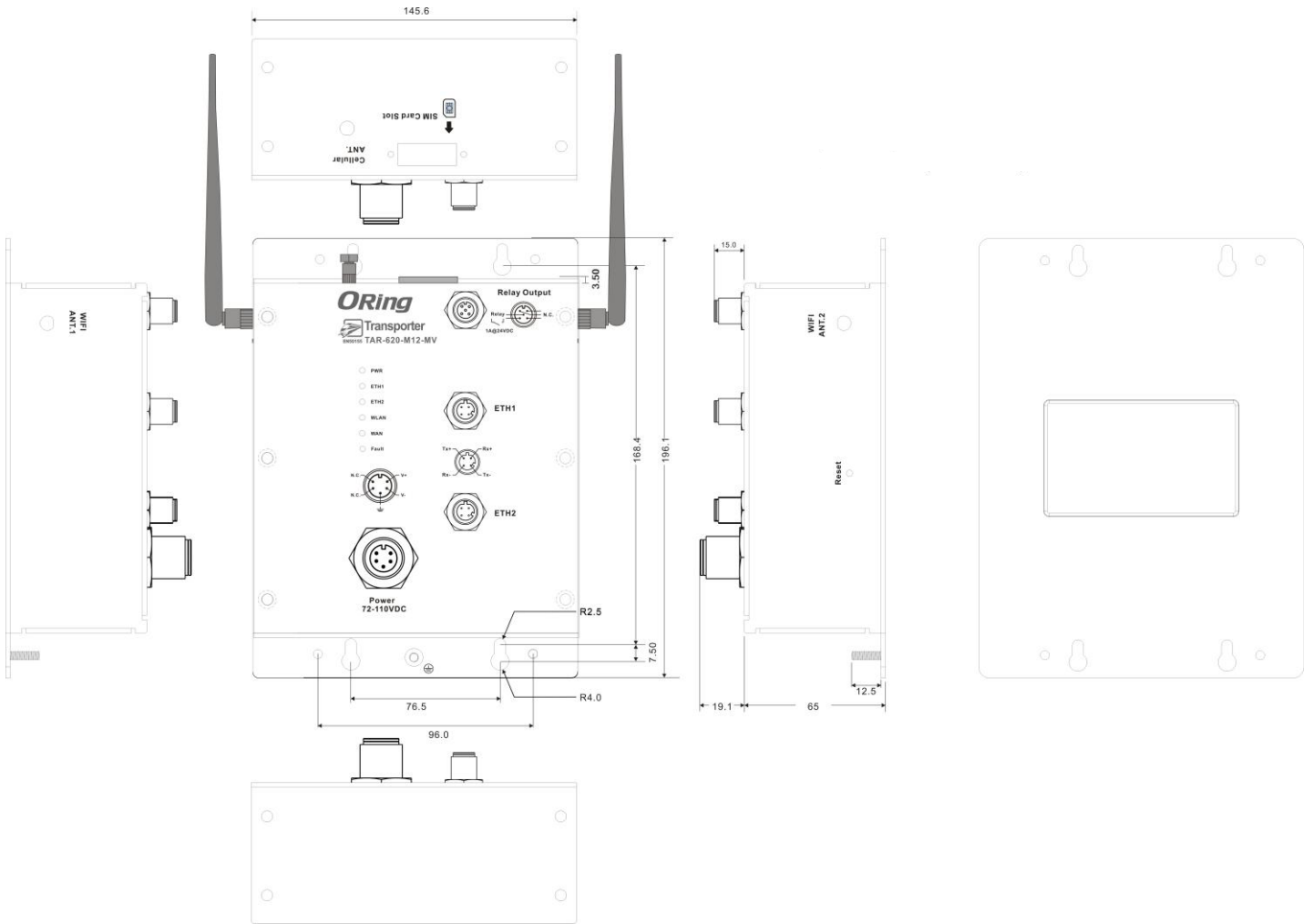
- 符合 EN50155 标准
- 采用 IEEE 802.11 a/b/g/n 协议，支持最高 300Mbps 无线传输
- 2 个 10/100Base-T(X)网口，M12 接口，1 个 SIM 卡插槽
- 3.5G HSDPA Modem 拨号上网
- 高安全性能：支持 WEP/WPA/WPA-PSK(TKIP, AES)/WPA2/WPA2-PSK(TKIP, AES)/802.1X 认证
- HTTPS 安全管理
- 各种联网方式：动态/静态 IP 路由，PPPoE，Modem/拨号
- IP 表，预防非授权的 IP 地址访问
- 支持 VPN 安全网络：Open VPN，PPTP，IPSEC，VPN
- NAT 设定：Virtual Server，Port Trigger，DMZ，UPnP
- 通过 PPTP 功能实现 DHCP 转发
- 通用模式，电子邮件事件报警
- 双网口支持冗余以太网模式（自愈时间<10ms）
- 通过系统日志、Email、SNMP Trap 输出故障报警
- 坚固外壳，适用于恶劣的工业现场
- 壁挂式安装方式



简介

ORing Transporter™系列蜂窝网络VPN路由器专为轨道交通应用而设计。TAR-620-M12-MV系列是一款工业级3G蜂窝网络VPN路由器，符合EN50155标准，支持IEEE802.11 a/b/g/n，带2个10/100Base-T(X) M12端口，可以提供冗余环网模式（自愈时间<10ms）。TAR-620-M12-MV系列可配置为3种工作模式：动态/静态IP路由，PPPoE，Modem/拨号，用户可通过拨号模式快速设定WLAN，来满足不同的应用环境需求。此外，TAR-620-M12-MV还支持60 ~ 160 VDC电源输入。因此，TAR-620-M12-MV系列是车载网络应用的理想解决方案。

尺寸规格



Unit: mm

产品规格

无线蜂窝路由器型号	TAR-620-M12-MV
物理端口	
10/100Base-T(X) 电口 M12 MDI/MDIX 自适应 (4-pin D-coding)	2
SIM 卡插槽	1
蜂窝网络	
天线连接器	1 个外接反向 SMA 天线连接器
蜂窝网络标准	GSM / GPRS/ EGPRS/ EDGE / WCDMA / HSDPA / HSUPA
频带	双频带: HSUPA 1900/2100 MHz 四频带: GSM/GPRS/EDGE 850/900/1800/1900 MHz WCDMA/HSDPA 850/900/1900/2100 MHz
WLAN	

天线连接器	2 个外接反向 SMA 天线连接器
频带类型	DSSS, OFDM
调制	IEEE 802.11a: OFDM with BPSK, QPSK, 16QAM, 64QAM IEEE 802.11b: CCK, DQPSK, DBPSK IEEE 802.11g: OFDM with BPSK, QPSK, 16QAM, 64QAM IEEE 802.11n: OFDM with BPSK, QPSK, 16QAM, 64QAM
频带	America / FCC: 2.412~2.462 GHz (11 通道) 5.180~5.240 GHz & 5.745~5.825 GHz (9 通道) Europe CE / ETSI: 2.412~2.472 GHz (13 通道) 5.180~5.240 GHz (4 通道)
传输速率	IEEE 802.11b: 1/2/5.5/11 Mbps IEEE 802.11a/g: 6/9/12/18/24/36/48/54 Mbps IEEE 802.11n: UP to 300 Mbps
传输功率	IEEE 802.11a: 12dBm \pm 1.5dBm@54Mbps IEEE 802.11b: 17dBm \pm 1.5dBm@11Mbps IEEE 802.11g: 16dBm \pm 1.5dBm@54Mbps IEEE 802.11gn HT20: 15dBm \pm 1.5dBm @MCS7 IEEE 802.11gn HT40: 14dBm \pm 1.5dBm @MCS7 IEEE 802.11an HT20: 12dBm \pm 1.5dBm @MCS7 IEEE 802.11an HT40: 11dBm \pm 1.5dBm @MCS7
接收灵敏度	IEEE 802.11a: -76dBm \pm 2dBm@54Mbps IEEE 802.11b: -85dBm \pm 2dBm@11Mbps IEEE 802.11g: -76dBm \pm 2dBm@54Mbps IEEE 802.11gn HT20: -75dBm \pm 2dBm@MCS7 IEEE 802.11gn HT40: -72dBm \pm 2dBm@MCS7 IEEE 802.11an HT20: -74dBm \pm 2dBm@MCS7 IEEE 802.11an HT40: -71dBm \pm 2dBm@MCS7
加密安全	WEP: 支持 64 位, 128 位密钥 WPA/WPA2: IEEE802.11i (WEP 和 AES 加密) WPA-PSK (支持 256 位密钥共享) TKIP 加密 支持 802.1x 认证
无线安全	禁用 SSID 广播
网络协议	
协议	ARP,BOOTP, DHCP, DNS, HTTP, IP, ICMP, SNTP, TCP, UDP, RADIUS, SNMP, PPPoE
LED 指示灯	
电源指示灯	LED 指示灯 x 1, 绿色: 电源开启
10/100Base-T(X) M12 端口指示灯	LED 指示灯 x 2, 绿色: Link/Act.
WLAN 端口指示灯	LED 指示灯 x 1, 绿色: WLAN Link/Act
WWAN 端口指示灯	LED 指示灯 x 1, 绿色: Cellular modem Link/ Act
故障指示灯	LED 指示灯 x 1, 红色: 网络中断或电源中断
故障输出	
继电器	继电器故障输出 1A@24VDC
电源	
电源输入	60 ~ 160 VDC 电源输入, 5-pin 7/8" male a-coding 连接头
电源功耗	12W
过载保护	有
反向保护	有
机械特性	
防护等级	IP-40

尺寸 (宽 x 深 x 高)	143 (宽) x 65 (深) x 196.1 (高) mm
重量(g)	1550 g
工作环境	
存储温度	-40 ~ 85°C (-40 ~ 185°F)
工作温度	-25 ~ 70°C (-13 ~ 158°F)
工作湿度	5% ~ 95% 非凝露
认证标准	
EMI	FCC Part 15, CISPR (EN55022) class A, EN50155 (EN50121-3-2)
EMS	EN61000-4-2 (ESD), EN61000-4-3 (RS), EN61000-4-4 (EFT), EN61000-4-5 (Surge), EN61000-4-6 (CS), EN61000-4-8, EN61000-4-11
冲击	IEC60068-2-27, EN61373
跌落	IEC60068-2-31
震动	IEC60068-2-6, EN61373
铁路	EN50155
冷却	EN60068-2-1
干热	EN60068-2-2
安全	EN60950-1
质保	5 年

订购信息

TAR-**A** **B** 0-M12-**CC**

代码定义	无线模式	10/100Base-T(X) 端口数量	输入电压
选项	- 1: IEEE802.11 b/g - 2: IEEE802.11 a - 3: IEEE802.11 a/b/g - 4: IEEE802.11 b/g/n - 5: IEEE802.11 a/n - 6: IEEE802.11 a/b/g/n	- 2: 2 个	- MV: 中压范围电源输入
可选型号	型号名称	描述	
	TAR-620-M12-MV_US	工业级 3G 蜂窝网络 VPN 路由器, EN50155, IEEE 802.11 a/b/g/n, 2 个 10/100Base-T(X) M12 端口, 中压范围电源输入, US 频带	
	TAR-620-M12-MV_EU	工业级 3G 蜂窝网络 VPN 路由器, EN50155, IEEE 802.11 a/b/g/n, 2 个 10/100Base-T(X) M12 端口, 中压范围电源输入, EU 频带	

可选配件

- DR-45 系列, 45W 导轨式电源适配器
- DR-75 系列, 75W 导轨式电源适配器
- DR-120 系列, 120W 导轨式电源适配器
- WLAN 射频天线
- RF 天线
- RF 馈线

包装清单

- TAR-620-M12-MV
- 快速安装手册
- ORing 安装光盘
- 3G 天线
- 2.4GHz/5GHz 天线